

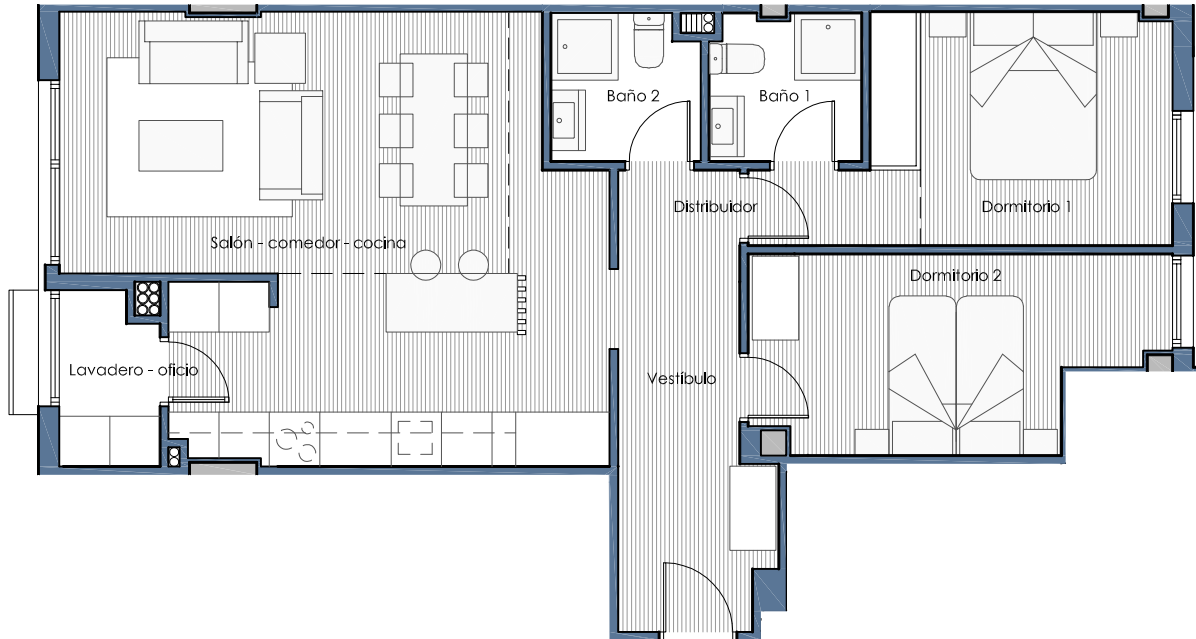


ATLANTIDA EDIFICIO promueve:

Viviendas VPO y VPJ de 2 y 3 dormitorios con garaje y trasteros en régimen de cooperativa en Aranda de Duero (Burgos).

- [www.atlantidavpo.com](http://www.atlantidavpo.com)
- [info@atlantidavpo.com](mailto:info@atlantidavpo.com)
- 947 513 575

Financia:



SUPERFICIE UTIL	(m2)
<b>interior</b>	<b>69,90</b>
Vestíbulo	7,10
Salón-comedor-cocina	30,60
Dormitorio 1	11,25
Dormitorio 2	10,50
Baño 1	3,10
Baño 2	3,05
Distribuidor	1,85
Lavadero- oficio	2,45
<b>SUPERFICIE UTIL TOTAL</b>	<b>69,90</b>
SUP. CONST. INTERIOR	78,95
SUP. CONST. TOTAL i/zcc	86,60

PLANTAS 1 a 5  
VIVIENDAS: 1º P3.A, 2º P3.A, 3º P3.A, 4º P3.A, 5º P3.A



Gestiona: Grupo CHR



COMERCIAL 20190506

NOTA: Los presentes planos e imágenes del edificio carecen de carácter contractual y son un avance del proyecto final. Están sujetos a posibles modificaciones derivadas del proyecto de ejecución, cumplimiento de la normativa o criterio de los arquitectos o DF del proyecto. El mobiliario y especies vegetales reflejados en plano no está incluido. Disposición y tamaño de ventanas variable en cada nivel según la composición de alzados definitiva.